



# Charte de Responsabilité Sociale & Environnementale

Notre politique RSE	P. 3
Nos axes d'engagements	P. 4
Notre management de la RSE	P. 5

“ Pierre angulaire de notre Politique RSE,  
cette charte formalise les engagements  
environnementaux, sociaux et éthiques de Synchrone.  
Déclinés chaque année au cœur de notre plan d'action,  
ils font l'objet d'un reporting rigoureux, communiqué dans  
notre Rapport Développement Durable annuel. ”



Afin de répondre aux enjeux environnementaux, sociétaux et éthiques devenus primordiaux dans notre société, Synchrone est engagée dans une démarche de Responsabilité Sociale et Environnementale.

“ L’engagement RSE chez Synchrone, c’est du concret. ”

## Notre politique RSE

En matière de **Responsabilité Sociale et Environnementale**, Synchrone s’engage concrètement sur le terrain.

Chaque année, un plan d’action pose des objectifs. L’équipe RSE en assure le déploiement, en lien avec les directions concernées dans l’entreprise, et mesure les résultats des actions passées. Chaque collaborateur est invité à participer pour répondre à sa mesure aux enjeux environnementaux, sociétaux et éthiques.

En conscience et en transparence, nous concevons notre engagement comme un gage de progrès et de pérennité, la clé d’une croissance partagée, profitable pour l’entreprise, ses collaborateurs, partenaires et plus largement la société civile et l’environnement au sein desquels nous évoluons.

Portée par une ambition d’amélioration et de performance continues, Synchrone formalise une gouvernance nouvelle et renforce sa politique sur deux enjeux prioritaires : **une stratégie bas carbone et une démarche numérique responsable.**

**PROCHAIN OBJECTIF** : entériner son engagement par un ou plusieurs labels, marqueurs de son efficience dans le domaine.



# Nos axes d'engagements

## 1

### Diversité et égalité des chances

- Recrutement responsable
- Diversité culturelle et sociale
- Égalité hommes-femmes
- Insertion et handicap

## 3

### Stratégie climat

- Économies d'énergie
- Gestion des déchets
- Compensation carbone
- Sensibilisation des salariés

## 5

### Éthique et stratégie fournisseurs

- Lutte contre la corruption
- Achats responsables
- Engagement et évaluation fournisseurs
- Implication dans l'économie solidaire

## 2

### Qualité de vie au travail

- Bien-être, sante et sécurité au travail
- Esprit de cohésion
- Équilibre vie privée / vie professionnelle
- Développement des compétences
- Dialogue social

## 4

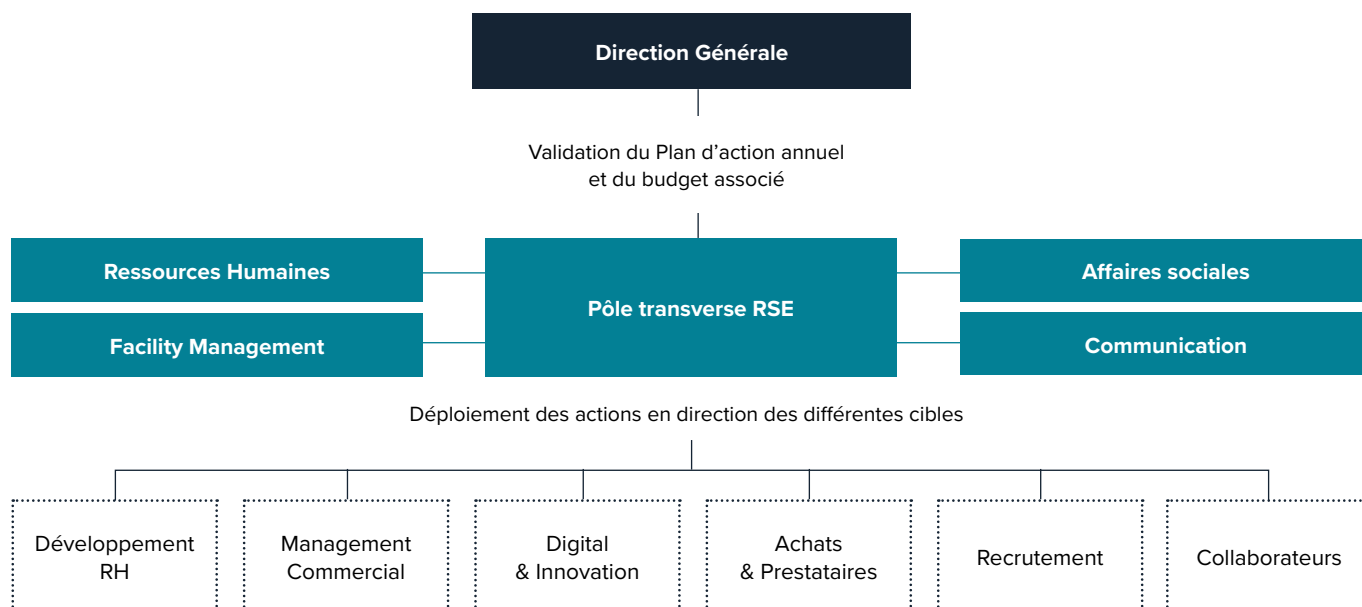
### Numérique responsable

- Eco-conception
- Green IT
- Inclusion et e-accessibilité
- Eco-gestes numérique
- Sécurité et protection des données

# Notre management de la RSE

La politique RSE de Synchrone est menée par un pôle transverse en lien direct avec la Direction de la société.

## Organisation du Pôle transverse RSE de Synchrone



## Méthodologie de travail

- › Audit des attentes et des besoins de l'entreprise (internes et externes)
- › Analyse de l'existant au sein de l'entreprise
- › Benchmark des solutions et des initiatives prises dans notre secteur d'activité
- › Proposition d'un plan d'actions
- › Validation et budgétisation auprès de la Direction
- › Déploiement des actions en direction des différentes cibles
- › Analyse des résultats obtenus et reporting

## Communication

Le pôle transverse RSE communique activement sur les actions mises en place au sein de la société ainsi que sur leurs résultats :

- › Communication interne : newsletter, portail collaborateur, conférences, etc.
- › Communication externe : site Internet, communiqués clients, réseaux sociaux, plateformes d'évaluation, etc.
- › Synchrone publie à ce titre un Rapport de Développement Durable annuel, disponible notamment sur son site Internet



Notre politique RSE est par ailleurs soumise à une évaluation annuelle par la société EcoVadis. Elle attribue actuellement à Synchrone le statut Silver (Confirmé), et nous situe dans les 6 % des meilleurs fournisseurs évalués dans notre secteur d'activité.

# synchrone

*Change is a collective game*

115, rue Réaumur - 75002 Paris | Tél. : +33 (0)1 44 94 78 00  
**[synchrone.fr](https://synchrone.fr)**