

Charte de Responsabilité
Sociale & Environnementale

We are
RESPONSIBLE





Afin de répondre aux enjeux environnementaux, sociétaux et éthiques devenus primordiaux dans notre société, Synchrone est engagée dans une démarche de Responsabilité Sociale et Environnementale.

Envisagée comme un gage de progrès et de pérennité, elle se dessine comme la clé d'une croissance partagée, profitable pour l'entreprise, ses collaborateurs, partenaires et plus largement la société civile et l'environnement au sein desquels nous évoluons.

NOS ENGAGEMENTS



RÉDUIRE notre empreinte écologique et **bâtir un héritage pérenne** pour les générations futures

PROMOUVOIR la diversité et l'égalité des chances, respecter et valoriser la diversité de parcours, de cultures et d'origines



FAVORISER le développement des compétences et la promotion sociale de nos collaborateurs tout au long de leur vie professionnelle

SENSIBILISER nos salariés aux enjeux environnementaux et à l'adaptation des comportements qui doit en découler



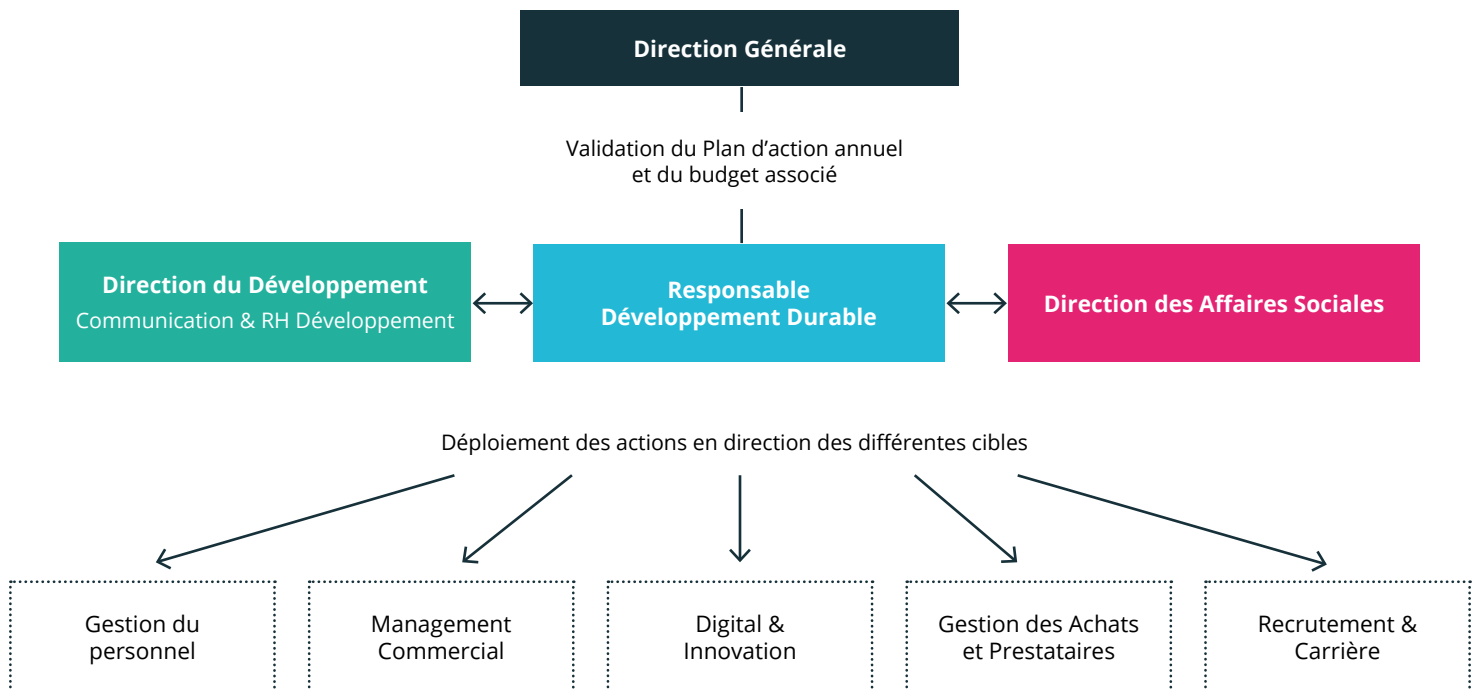
GARANTIR un environnement de travail stimulant et ouvert au dialogue, dans le respect des règles et des normes de travail

ENCOURAGER nos partenaires, sous-traitants et fournisseurs à adhérer à nos valeurs et à apporter leur contribution à nos engagements



NOTRE MANAGEMENT DE LA RSE

La politique RSE de Synchrone est menée par un pôle transverse en lien direct avec la Direction de la société.



i Organisation du Pôle RSE de Synchrone

Méthodologie de travail

- ▶ Audit des attentes et des besoins de l'entreprise (internes et externes)
- ▶ Analyse de l'existant au sein de l'entreprise
- ▶ Benchmark des solutions et des initiatives prises dans notre secteur d'activité
- ▶ Proposition d'un plan d'actions
- ▶ Validation et budgétisation auprès de la Direction
- ▶ Déploiement des actions en direction des différentes cibles
- ▶ Analyse des résultats obtenus et reporting

Communication

Le pôle RSE communique activement sur les actions mises en place au sein de la société ainsi que sur leurs résultats :

Communication interne : newsletter, Intranet, flyers, affichage, conférences, etc.

Communication externe : sites Internet, presse, communiqués clients, etc.

Synchrone publie à ce titre un Rapport de Développement Durable annuel, disponible notamment sur son site Internet.



Notre politique RSE est par ailleurs soumise à une évaluation annuelle par la société EcoVadis.

Elle attribue actuellement à Synchrone le statut Silver (Confirmé), et nous situe dans les 6 % des meilleurs fournisseurs évalués dans notre secteur d'activité.

NOS CHAMPS D' ACTIONS

Environnement

- ▶ **Green IT** : mise en place de Datacenters, rationalisation des impressions et communication digitale responsable.
- ▶ **Collecte et traitement des déchets, notamment** :
 - Une tonne de papier recyclé chaque année par BEAVER
 - Une centaine de kilo de consommables, matériels informatiques et D3E valorisée par an grâce à CONIBI
- ▶ **Valorisation** des modes de transport collectif, priorité à la visioconférence versus déplacements.
- ▶ **Compensation carbone** : soutien à des projets certifiés « Gold Standard »
- ▶ **Sensibilisation** : guide d'éco-responsabilité, affichage, Intranet, etc.

Politique Sociale et Sociétale

Engagement bien-être et qualité de vie au travail : management de proximité, avantages RH et services, challenges et événements internes, activités sportives, etc.

Regard nouveau sur le handicap : sensibilisation au handicap en entreprise (Livret Handicap, opérations événementielles), partenariat avec Cécile HERNANDEZ, championne olympique de parasnowboard et marraine sportive de Synchrone.

Egalité professionnelle et promotion de la diversité : index Egalité Femmes-Hommes 79/100, accord d'entreprise relatif à l'égalité entre les femmes et les hommes, talents issus d'une trentaine de nationalités différentes.

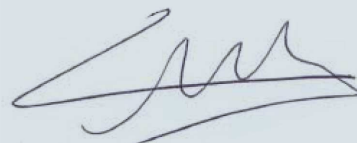
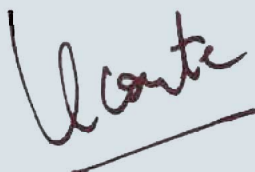
Accent sur la formation : 1 salarié sur 3 formés chaque année & workshops proposés par Synchrone University, école interne dont les formateurs sont des salariés issus du programme collaboratif INPULSE.

Ethique et Fournisseurs

- ▶ **Ethique des affaires** : Synchrone dispose d'une charte éthique diffusée et acceptée par l'ensemble des collaborateurs dès leur arrivée au sein de la société. Par ailleurs, le Pôle Risques et Conformité Clients assure la gestion et le suivi des normes qualité et sécurité détenues par l'entreprise - ISO 9001 :2015 et ISO 27001 :2013 – ainsi que la conformité de ses activités au regard du Règlement Général sur la Protection des Données.
- ▶ **Achats Responsables** : Disposant d'une Charte des Achats Durables, Synchrone sélectionne l'ensemble de ses fournisseurs sur des critères économiques, sociaux et environnementaux. A titre d'exemple, Synchrone contracte avec Konica Minolta pour son parc d'imprimantes. Ce prestataire a été choisi sur la base d'un cahier des charges comprenant des critères environnementaux stricts, auxquels il répondait grâce à son programme Eco Vision 2050.

« Pierre angulaire de notre Politique RSE, cette charte formalise les engagements environnementaux, sociaux et éthiques de Synchrone. Déclinés chaque année au cœur de notre plan d'action, ils font l'objet d'un reporting rigoureux, communiqué dans notre Rapport Développement Durable annuel. »

Laurent LECONTE et Pierre LACAZE
CEO - Fondateurs



KEEP IN TOUCH

synchrone.fr



Synchrone

115, rue Réaumur - 75002 Paris - Tél. : +33 (0)1 44 94 78 00

 Ce document a été optimisé pour un usage numérique. **N'imprimez que si nécessaire.**

synchrone

Thank you Synchrone