

Charte de Responsabilité
Sociale & Environnementale

We are
RESPONSIBLE

synchrone





Afin de répondre aux enjeux environnementaux, sociétaux et éthiques devenus primordiaux dans notre société, Synchrone est engagée dans une démarche de Responsabilité Sociale et Environnementale.

Envisagée comme un gage de progrès et de pérennité, elle se dessine comme la clé d'une croissance partagée, profitable pour l'entreprise, ses collaborateurs, partenaires et plus largement la société civile et l'environnement au sein desquels nous évoluons.

NOS ENGAGEMENTS



RÉDUIRE notre empreinte écologique et **bâter un héritage pérenne** pour les générations futures

PROMOUVOIR la diversité et l'égalité des chances, respecter et valoriser la diversité de parcours, de cultures et d'origines



FAVORISER le développement des compétences et la promotion sociale de nos collaborateurs tout au long de leur vie professionnelle

SENSIBILISER nos salariés aux enjeux environnementaux et à l'adaptation des comportements qui doit en découler



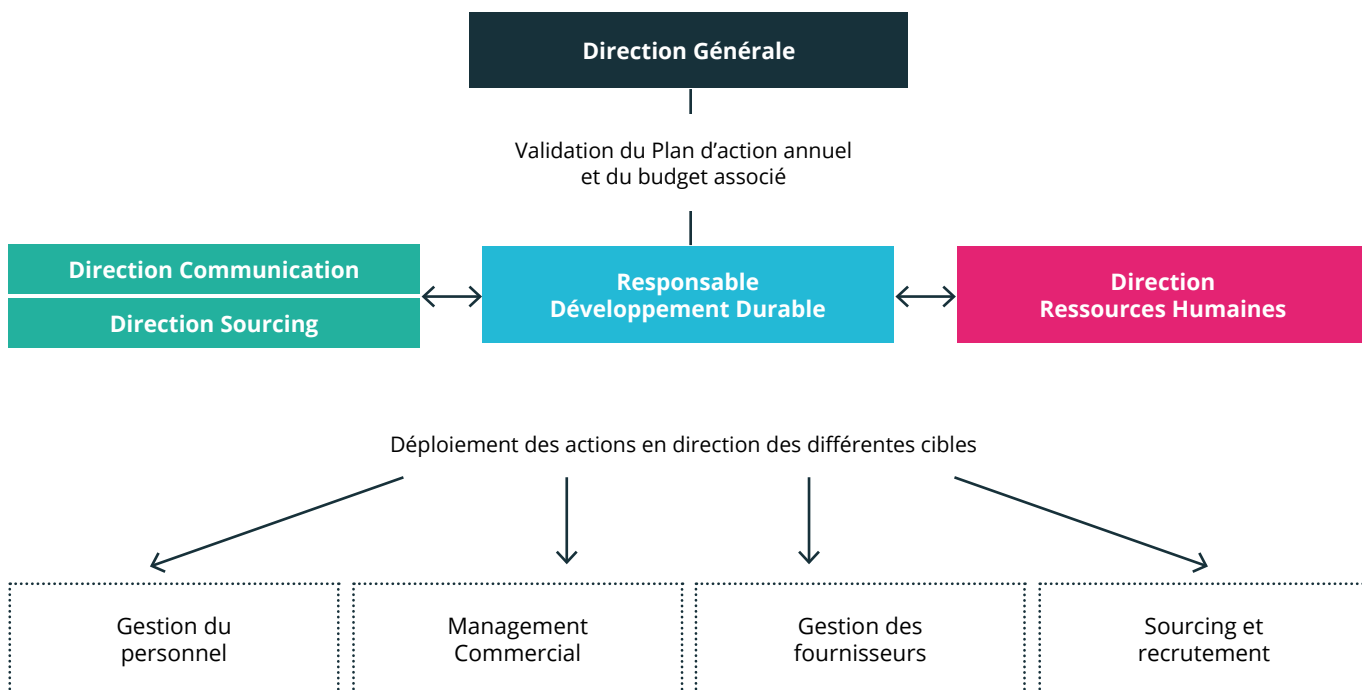
GARANTIR un environnement de travail stimulant et ouvert au dialogue, dans le respect des règles et des normes de travail

ENCOURAGER nos partenaires, sous-traitants et fournisseurs à adhérer à nos valeurs et à apporter leur contribution à nos engagements



NOTRE MANAGEMENT DE LA RSE

La politique RSE de Synchrone est menée par un pôle transverse en lien direct avec la Direction de la société.



📌 Organisation du Pôle RSE de Synchrone

Méthodologie de travail

- ▶ Audit des attentes et des besoins de l'entreprise (internes et externes)
- ▶ Analyse de l'existant au sein de l'entreprise
- ▶ Benchmark des solutions et des initiatives prises dans notre secteur d'activité
- ▶ Proposition d'un plan d'actions
- ▶ Validation et budgétisation auprès de la Direction
- ▶ Déploiement des actions en direction des différentes cibles
- ▶ Analyse des résultats obtenus et reporting

Communication

Le pôle RSE communique activement sur les actions mises en place au sein de la société ainsi que sur leurs résultats :

Communication interne : newsletter, Intranet, flyers, affichage, conférences, etc.

Communication externe : sites Internet, presse, communiqués clients, etc.

Synchrone publie à ce titre un Rapport de Développement Durable annuel, disponible notamment sur son site Internet.



Notre politique RSE est par ailleurs soumise à une évaluation annuelle par la société EcoVadis.

Elle attribue actuellement à Synchrone le statut Silver (Confirmé), et nous situe dans les 6 % des meilleurs fournisseurs évalués dans notre secteur d'activité.

NOS CHAMPS D'ACTION

Environnement

- ▶ **Politique Green IT** : mise en place de Datacenters, rationalisation des impressions, éco-gestion des postes de travail, visioconférence, etc.
- ▶ **Collecte et traitement des déchets, notamment** :
 - Une tonne de papier recyclé chaque année par BEAVER
 - Une centaine de kilo de consommables et matériels informatiques valorisée par an grâce à CONIBI
- ▶ **Réduction et valorisation** des modes de transport collectif
- ▶ **Sensibilisation** : guide d'éco-responsabilité, affichage, Intranet, presse, etc.

Politique Sociale et Sociétale

Engagement bien-être auprès des salariés :
management de proximité, avantages et services
(mutuelle, comité d'entreprise, activités sportives, etc.)

Insertion des personnes en situation de handicap :
événement de sensibilisation interne, Forum Emploi
IT & Handicap, sponsoring de l'athlète parasnowboard
Cécile Hernandez-Cervellon, etc.

Promotion de l'égalité des chances, du respect de l'autre
et de ses différences

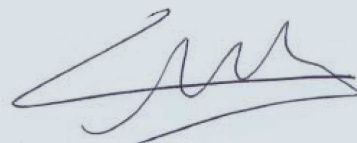
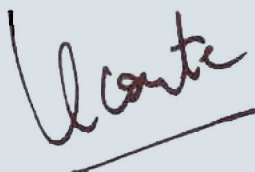
Mécénat culturel et pédagogique (Pavillon Noir,
Ecole 42) et **Sponsoring RSE** des initiatives de ses salariés

Ethique et Fournisseurs

- ▶ **Ethique** : disposant déjà d'un Charte éthique diffusée et acceptée par l'ensemble des collaborateurs dès leur arrivée au sein de la société, Sychrone est en cours de rédaction d'un Code de conduite de la relation commerciale. Ce dernier entérinera les valeurs et principes auxquels la force commerciale se doit de se conformer en matière de lutte contre la corruption et la fraude, de conflits d'intérêts, de respect de la concurrence et de confidentialité.
- ▶ **Fournisseurs** : après avoir mis en œuvre une Charte des Achats Durables et un Questionnaire RSE à destination de ses fournisseurs, Sychrone est en cours de rédaction d'une Charte des Achats, qui formalisera les engagements de la Politique Achats déjà appliquée au sein de la société.

“ Pierre angulaire de notre Politique RSE, cette charte formalise les engagements environnementaux, sociaux et éthiques de Sychrone. Déclinés chaque année au cœur de notre plan d'action, ils font l'objet d'un reporting rigoureux, communiqué dans notre Rapport Développement Durable annuel. ”

Laurent LECONTE et Pierre LACAZE
CEO - Fondateurs



KEEP IN TOUCH

synchrone.fr



Synchrone

5, rue Scribe - 75009 Paris - Tél. : +33 (0)1 44 94 78 00

 Ce document a été optimisé pour un usage numérique. **N'imprimez que si nécessaire.**

synchrone

Thank you Synchrone